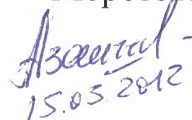


Приложение №2

УТВЕРЖДАЮ

Главный инженер
ФГУП «Завод имени
Морозова»

 — В.Л. Азанчевский
15.05.2012.


ТЕХНИЧЕСКОЕ ЗАДАНИЕ

на разработку рабочей документации
на установку автоматической системы пожарной сигнализации
и СОУЭ в здании 010

Начальник КБ

 Ю.А. Утюгов
14.03.2012

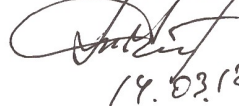
Главный энергетик

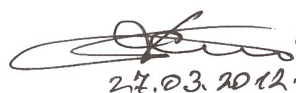
 С.И. Осипов
14.03.12

Начальник производства

 А.А. Джуманиязов
19.03.12

Начальник связи

 М.В. Репешов
19.03.12

 В.А. Пашченко
27.03.2012

I. Основание для проектирования

График зданий и помещений ФГУП «Завод имени Морозова», подлежащих оборудованию АПС и СОУЭ.

II. Исходные данные для проектирования

Выполнить проект автоматической пожарной сигнализации (АПС) и оповещения о пожаре в здании 010 в соответствии с действующими нормами и правилами.

Характеристика здания 010

Общая площадь $S=2301,5 \text{ м}^2$.

Здание двухэтажное, коридорного типа с двухсторонним расположением помещений.

Высота этажа – 4,2 м.

Здание со стенами из кирпича и покрытием из сборных железобетонных плит.

Перекрытия сборные железобетонные.

Перегородки – железобетонные монолитные, сборные шлакобетонные и шлакоалебастровые.

Полы в коридоре 1-го этажа – мозаичный бетон, в помещениях – паркет, метлахская плитка, мозаичное и цементное покрытие, асфальт, ламинат.

Полы в коридоре 2-го этажа – метлахская плитка, в помещениях – паркет, метлахская плитка.

Стены в некоторых помещениях обшиты гипроком и оклеены обоями под покраску, в остальных окрашены масляной краской и клеевая покраска.

Потолки подвесные в отдельных помещениях, клеевая покраска.

В приложении 1 указаны рабочие кабинеты и комнаты.

Разработать рабочий проект автоматической пожарной сигнализации с подачей сигнала на прибор ППК-2, находящийся в помещении АТС(1210), где постоянно находится дежурный с последующей передачей сигнала по телефонной связи в помещение дежурной пожарной охраны СПЧ-6.

Проект должен соответствовать действующим нормам и правилам.

Тип датчика выбрать в соответствии с функциональным назначением помещений. При выборе датчиков учесть класс помещений в соответствии с приложением №1.

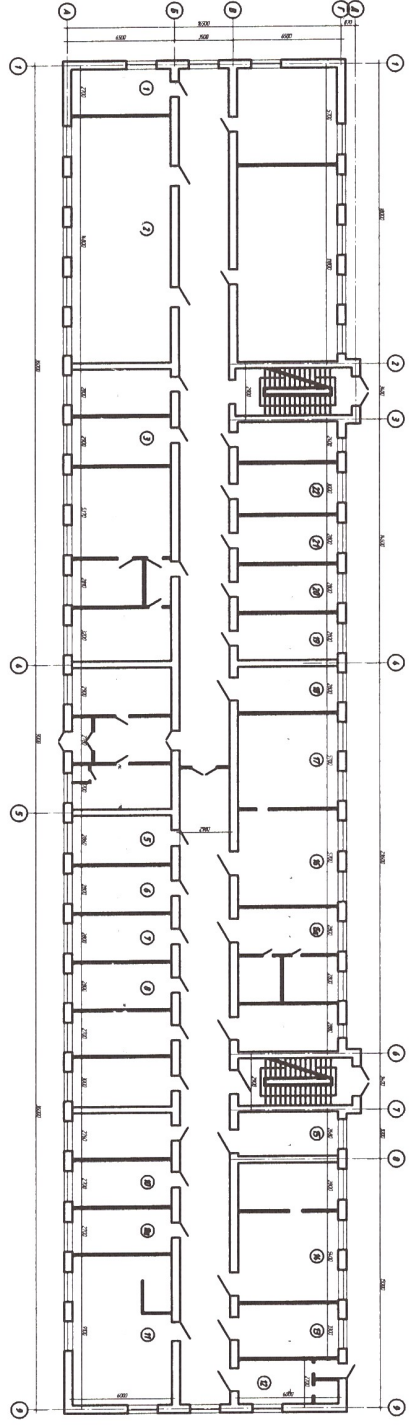
Предусмотреть систему оповещения и управления эвакуацией людей, по сигналу пожарной тревоги должны срабатывать звуковые оповещатели, предупреждая рабочий персонал о пожаре. На путях эвакуации предусмотреть световые оповещатели. Вся система должна обеспечивать информирование дежурного персонала об обнаружении неисправности линий и технических средств светового и звукового оповещения людей о пожаре и управления эвакуацией людей.

При срабатывании системы АПС выдавать сигнал на отключение общеобменной вентиляции (в случае если она имеется).

Электропитание пожарной сигнализации и системы оповещения о пожаре должно предусматриваться по I категории надежности согласно ПУЭ.

III. Разработанный проект АПС должен получить положительное заключение ГУ «Специального управления ФПС №50 МЧС России».

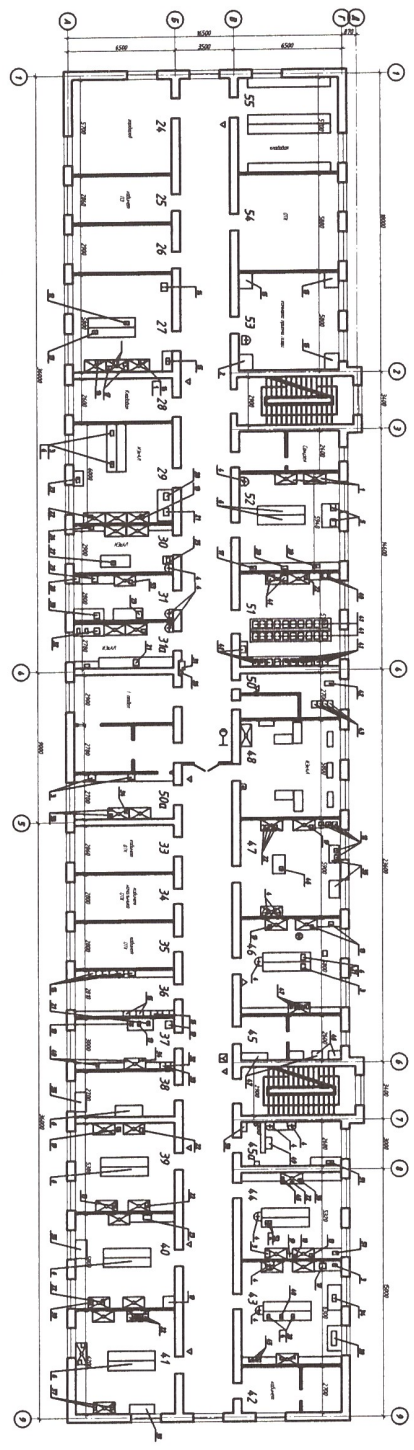
№ п/п	№ п/п	№ п/п	№ п/п
1	2	3	4



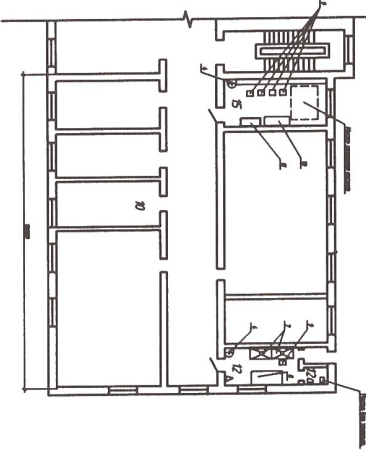
ПРИЛОЖЕНИЕ 2

Примечание 1. Лист 1 к альбому не распространяется.
 Все помещения на листе 1:000 после переделки 12.15 отводятся
 к корпусам Л.И.Б. №5-03 и не распространяются от 1933

№ п/п	№ п/п	№ п/п	№ п/п
1	2	3	4



План 2 этажа



План 1 этажа

№	Наименование	Единица измерения	Количество	Примечание
1	Пол	кв. м	1000	
2	Пол	кв. м	1000	
3	Пол	кв. м	1000	
4	Пол	кв. м	1000	
5	Пол	кв. м	1000	
6	Пол	кв. м	1000	
7	Пол	кв. м	1000	
8	Пол	кв. м	1000	
9	Пол	кв. м	1000	
10	Пол	кв. м	1000	
11	Пол	кв. м	1000	
12	Пол	кв. м	1000	
13	Пол	кв. м	1000	
14	Пол	кв. м	1000	
15	Пол	кв. м	1000	
16	Пол	кв. м	1000	
17	Пол	кв. м	1000	
18	Пол	кв. м	1000	
19	Пол	кв. м	1000	
20	Пол	кв. м	1000	
21	Пол	кв. м	1000	
22	Пол	кв. м	1000	
23	Пол	кв. м	1000	
24	Пол	кв. м	1000	
25	Пол	кв. м	1000	
26	Пол	кв. м	1000	
27	Пол	кв. м	1000	
28	Пол	кв. м	1000	
29	Пол	кв. м	1000	
30	Пол	кв. м	1000	
31	Пол	кв. м	1000	
32	Пол	кв. м	1000	
33	Пол	кв. м	1000	
34	Пол	кв. м	1000	
35	Пол	кв. м	1000	
36	Пол	кв. м	1000	
37	Пол	кв. м	1000	
38	Пол	кв. м	1000	
39	Пол	кв. м	1000	
40	Пол	кв. м	1000	
41	Пол	кв. м	1000	
42	Пол	кв. м	1000	
43	Пол	кв. м	1000	
44	Пол	кв. м	1000	
45	Пол	кв. м	1000	
46	Пол	кв. м	1000	
47	Пол	кв. м	1000	
48	Пол	кв. м	1000	
49	Пол	кв. м	1000	
50	Пол	кв. м	1000	
51	Пол	кв. м	1000	
52	Пол	кв. м	1000	
53	Пол	кв. м	1000	
54	Пол	кв. м	1000	
55	Пол	кв. м	1000	

№	Наименование	Единица измерения	Количество	Примечание
1	Пол	кв. м	1000	
2	Пол	кв. м	1000	
3	Пол	кв. м	1000	
4	Пол	кв. м	1000	
5	Пол	кв. м	1000	
6	Пол	кв. м	1000	
7	Пол	кв. м	1000	
8	Пол	кв. м	1000	
9	Пол	кв. м	1000	
10	Пол	кв. м	1000	
11	Пол	кв. м	1000	
12	Пол	кв. м	1000	
13	Пол	кв. м	1000	
14	Пол	кв. м	1000	
15	Пол	кв. м	1000	
16	Пол	кв. м	1000	
17	Пол	кв. м	1000	
18	Пол	кв. м	1000	
19	Пол	кв. м	1000	
20	Пол	кв. м	1000	
21	Пол	кв. м	1000	
22	Пол	кв. м	1000	
23	Пол	кв. м	1000	
24	Пол	кв. м	1000	
25	Пол	кв. м	1000	
26	Пол	кв. м	1000	
27	Пол	кв. м	1000	
28	Пол	кв. м	1000	
29	Пол	кв. м	1000	
30	Пол	кв. м	1000	
31	Пол	кв. м	1000	
32	Пол	кв. м	1000	
33	Пол	кв. м	1000	
34	Пол	кв. м	1000	
35	Пол	кв. м	1000	
36	Пол	кв. м	1000	
37	Пол	кв. м	1000	
38	Пол	кв. м	1000	
39	Пол	кв. м	1000	
40	Пол	кв. м	1000	
41	Пол	кв. м	1000	
42	Пол	кв. м	1000	
43	Пол	кв. м	1000	
44	Пол	кв. м	1000	
45	Пол	кв. м	1000	
46	Пол	кв. м	1000	
47	Пол	кв. м	1000	
48	Пол	кв. м	1000	
49	Пол	кв. м	1000	
50	Пол	кв. м	1000	
51	Пол	кв. м	1000	
52	Пол	кв. м	1000	
53	Пол	кв. м	1000	
54	Пол	кв. м	1000	
55	Пол	кв. м	1000	

Размер 1 Асм 2 4 здание до реконструкции